

麗豐股份有限公司 2023第一季營運報告

CHLITINA | 克麗緹娜

Disclaimer

The information contained in this document was verified by an independent third party. Chlitina is not responsible for the accuracy, fairness and completeness of any information contained in this document. The information or opinions contained in this document are provided on a specific date, and Chlitina reserves all rights to update them. Chlitina has no obligation to notify you of any updates after a specific date or any development of the information contained in this document. Chlitina will not accept any liability for any loss resulting from the use of this document or its contents or for other reasons related to this document.

This document does not constitute an offer or solicitation of an offer to purchase shares of Chlitina or any of its subsidiaries or related parties in any jurisdictions. It does not serve as a part of an offer or incentive, nor should it be interpreted as such. Any part thereof does not constitute the basis of any contract or commitment, and should not be relied upon in respect to any contract or commitment.

Your acceptance of this document constitutes your agreement that the information contained in this document is kept strictly confidential.

Securities researchers should have eligibility for securities research and follow any relevant securities laws and regulations and restrictions of the appropriate jurisdiction before publishing research results on Chlitina.

This document is provided for the securities researchers for use as their research reference only. This document or any part thereof cannot be photocopied, copied, forwarded, or in any manner, directly or indirectly transferred to any other person or for public announcement and for any other purpose.



公司簡介及概況



營運及財務分析



Q&A



公司簡介及概況



營運及財務分析



Q&A

基本資料

股票代號:	4137 TT (麗豐-KY)
市值:	約新台幣175億元
股本:	新台幣7.95億元
2023第一季營收:	人民幣2.14億 / 新台幣9.46億
2023第一季淨利:	人民幣0.9億 / 新台幣3.97億
2022股東報酬率:	14%
大股東:	Wealthy Garden (35.29%)

營業範圍

營業項目:	自行研、產、銷護膚保養品，除經營美容連鎖加盟通路並跨足電商及醫美，現正積極投入抗衰、生醫、日用等項目
市場定位:	中高階美容護膚品，華人品牌美容連鎖加盟業的產業龍頭 近年跨足醫美抗衰、健康保養、生技產業投資等項目
主要營運區域:	中國大陸 (營收超過 95%)
主要營運模式:	美容連鎖加盟、自營醫美抗衰及電商、策略性投資
自有品牌及規模:	CHLITINA克麗緹娜 _ 美容連鎖加盟通路，全球達5027家店 RnD瓊緹 _ 美甲美睫連鎖加盟通路，已超過600家 雅樸麗德、禾登、晶禾 _ 自營醫美及抗衰老診所，共5家 新美力商城及天貓旗艦 _ 自營電商平臺，與實體通路相輔相成

發展歷程：30年鍛造出品牌價值及產品力

品牌創立年

1989年
陳武剛博士研發並把**氨基酸**使用于美容保養產品，在臺灣正式創立「**克麗緹娜**」產品系列



供應鏈建設

2001年 - 2003年
於上海松江工業區建置**生產基地**及**培訓中心**
榮獲**中國馳名商標**



品牌、產品、管理全方位升級

2017年 - 2019年

- 17年成立“**雅樸麗德**”醫美及抗衰老通路
- 18全集團導入數字化管理
- 19年公益升級成立燃燈基金
- 運用專利開發新產品“**童妍精粹液**”榮獲ELLE年度美妝之星



1989

1997

2003

2007-2015

2017-2019

2020-2022

2023

快速發展時期

1997年起
陳碧華董事長將克麗緹娜產品、**加盟店經營模式**引入大陸，自此邁入了快速成長的軌道



穩健拓展及資本化

2007年 - 2015年

- 07年加盟店拓展至大陸各地，門店突破2000家
- 12年全球加盟店正式超過3000家
- 13年臺灣**交易所上市**
- 14年發展電商通路
- 美容業績唯一六度榮獲“**臺灣前25大國際品牌**”“**亞洲品牌大**”“**最具影響力美容連鎖機構**”“**中國特許連鎖百強**”等獎項



不畏疫情、同心多樣化成長

2020年 - 2022年

- 20年集團多元化發展，投入策略性生醫投資
- 21年後疫情時期營運成果逆勢成長達四成
- 回歸集團競爭強勢“**產品力**”運用穩健基礎、發展再上層樓
- 陳碧華董事長榮獲哈佛商業評論評選“**最佳女性CEO**”



品牌價值、規模成長、ESG

心模式·大未來

聚焦優勢 凝聚團隊 擁抱創新

公司概況：麗豐集團事業體架構



營運更新：核心優勢「品牌、產品、培訓」

- 1989年創立於台灣，目前旗下擁有**克麗緹娜**、**雅樸麗德**、**RnD**、**新美力**等四大品牌及通路
- 作為亞太地區美容連鎖領域的產業龍頭，公司在**產品研發**、**供應鏈管理**、**品牌打造**、**通路管理**、**O2O整合**等領域優勢顯著
- 公司過往期間保持**高速增長態勢**，近年來跨足**再生醫學**及**抗衰老**等領域，強化執行能力及通路管理，助力擴張戰略高效實行

麗豐集團旗下四大品牌通路

CHLITINA | 克麗緹娜

美容連鎖加盟店

5027 家連鎖店



RnD Professional Manicure
環繞專業美甲

美甲美睫連鎖加盟店

600 家連鎖店



UP LÍDER 雅樸麗德

自營再生醫學、抗衰老中心

3 家醫美 **2** 家抗衰老中心



新美力
Beauty Health Happiness

線上用戶電商平臺

平臺會員近 **80萬**



心模式·大未來

聚焦優勢 凝聚團隊 擁抱創新

營運更新：近期品牌、公益等宣傳活動

戲劇置入： 強化品牌形象



公益活動：
「燃燈閱讀」
不只贈書萬冊、並為47位種子教師舉辦公益集訓，改善鄉村閱讀環境、培養兒童閱讀

興趣，
進而提高人文素養。

心模式·大未來
聚焦優勢 凝聚團隊 擁抱創新

營運更新：核心優勢「品牌、產品、培訓」



CHLITINA
粉紅童顏逆齡雙星：
童顏精粹液粉紅瓶
童妍V臉提拉面膜

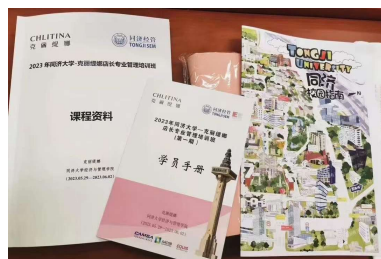


R n D 人氣商品：
綿綿嫩滑手足套盒



心模式 · 大未來
聚焦優勢 凝聚團隊 擁抱創新

營運更新：核心優勢「品牌、產品、培訓」

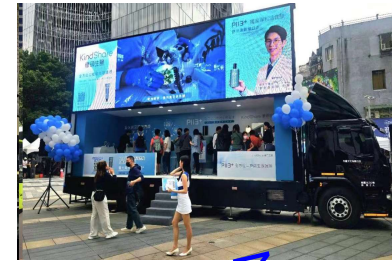


名校圓夢： 同濟大學 - 克麗緹娜店長專業管理 培訓班【第一期】



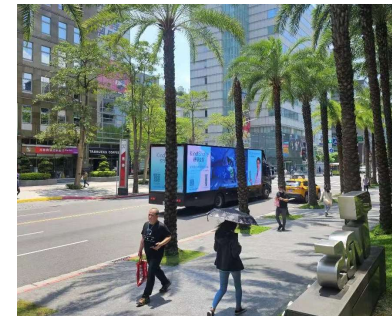
營運更新：「慷碩生醫 KindShare」全新產品、全新出發！

健康事業新版圖：慷碩生醫，貫徹【水、微生態、再生醫學】的理念，開發全新商品，進軍各大通路！



今天，你抓寶了
嗎？

尋獲口腔保健宣傳車的芳蹤，只要拍照、打卡、上傳即可獲得全新體驗組！



心模式·大未來

聚焦優勢 凝聚團隊 擁抱創新

營運更新：「台灣之寶-硅秘天然鹼性水」!

硅秘天然鹼性水

水中黃金偏硅酸



- 中央山脈 **台灣唯一** 天然鹼性玄武岩
- 美國Beta實驗室測定 水齡超過**4,500年**
- 天然恆定 **pH9.0** 鹼性水
- 天然 **小分子** 水 好吸收 助代謝
- 豐富礦物質、微量元素、**偏硅酸**
- 偏硅酸高達 **90~110mg/L**
- 軟水** 水質 口感甘醇圓潤

降低心血管風險

5名受測者，一天一瓶，連續飲用22天

- 1) **100%** 心血管健康改善
- 2) **80%** 三酸甘油脂數字降低
- 3) **40%** 心血管風險降低
- 4) **50%** 健檢數值 **紅字變黑字**



報告日期: 2023-01-18
報告時間: 09:11
報告地點: 001
報告醫師: 2023-01-18

總膽固醇 TC	157	120-250 mg/dL
高密度脂蛋白 HDL-C	61	30-150 mg/dL
低密度脂蛋白 LDL-C	83	50-150 mg/dL
三酸甘油脂 TG	93	0-150 mg/dL

報告日期: 2023-01-18
報告時間: 09:11
報告地點: 001
報告醫師: 2023-01-18

偏硅酸

珍稀青春元素



- 人體必須**
強化骨骼結構
- 提供彈性**
血管細胞壁
改善血壓 預防動脈硬化
- 養顏美容**
皮膚 頭髮 指甲
維持青春 抗衰老
- 預防失智**
幫助排出體內鋁元素

逆轉外表老化



- 膚質水嫩滿意度，全部 **80%** 以上
- 頭髮強健滿意度，全部 **80%** 以上

9名受測者，一天一瓶，連續飲用30天



心模式 · 大未來
聚焦優勢 凝聚團隊 擁抱創新



公司簡介及概況

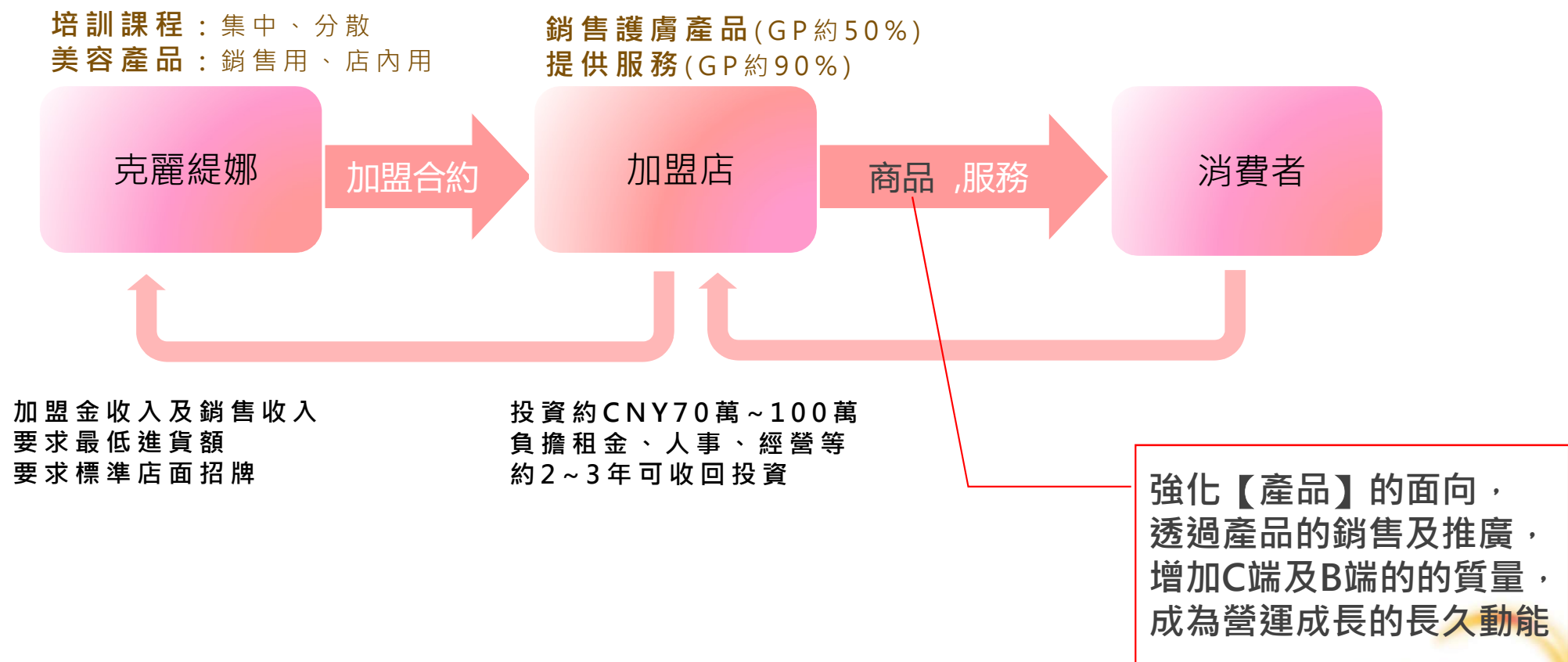


營運及財務分析



Q&A

營運說明：主營通路克麗緹娜連鎖加盟店

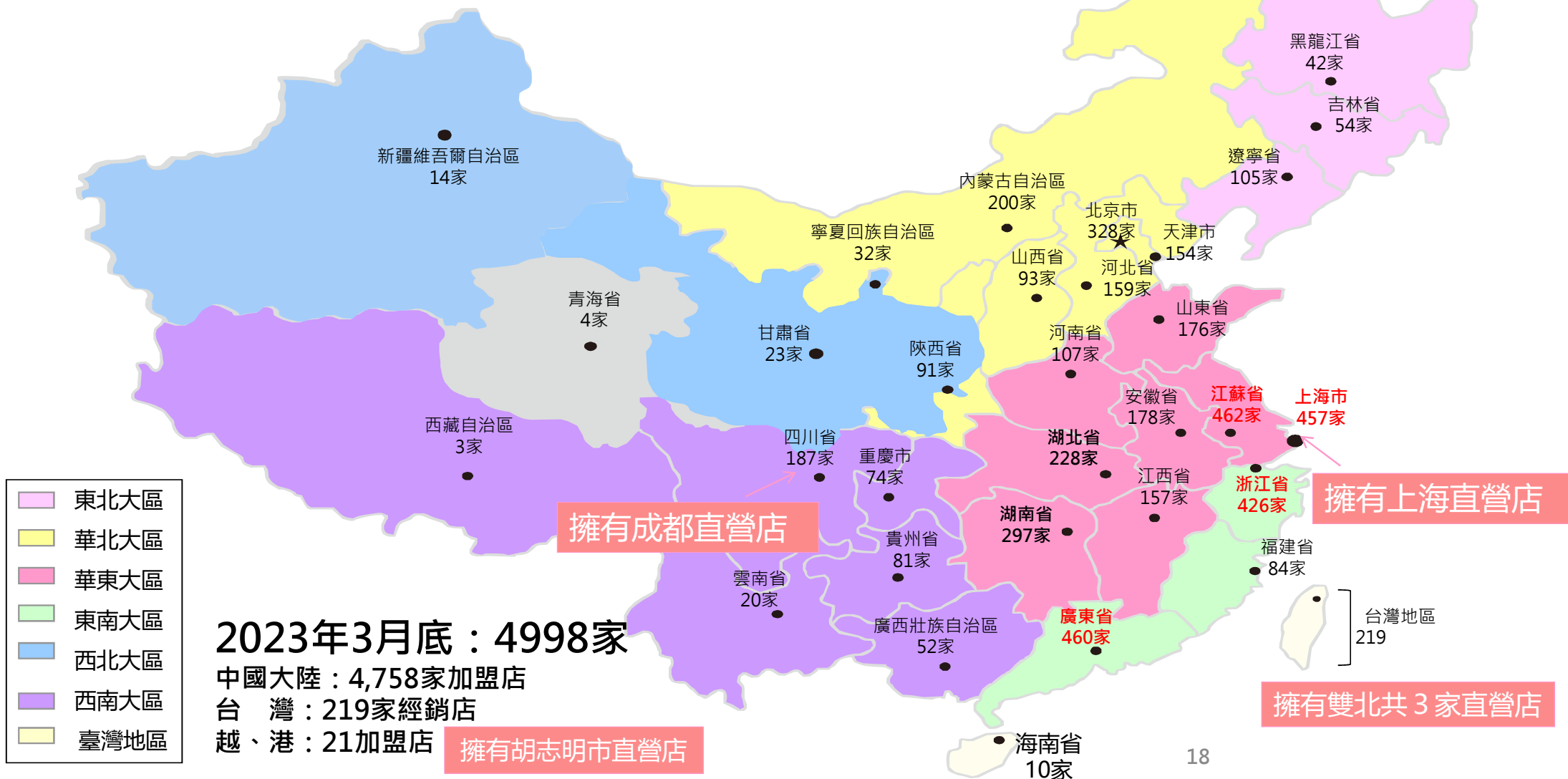


主營通路：加盟店家數

克麗緹娜-加盟店家數



主營通路：加盟店家分布



主營通路：加盟店家年資分析

克麗緹娜加盟店(陸)年資vs營收

克麗緹娜加盟店 (中國大陸)	<1年	1-3年	3-5年	5-10年	>10年	合計
2023/3/31 店家數占比	6%	25%	22%	28%	19%	100%
2023第一季 營收占比	9%	21%	19%	30%	21%	100%
2023第一季 平均單店業績 單位:人民幣仟元	58	35	37	42	44	40

加強店家各別輔導,提升單店營運

主營通路：加盟店家區域分析

1. 穩固已發達及小康地區之店家為優先，期望提升每店貢獻及招商
2. 開發中地區加強品牌經營，提高知名度及形象

已發達地區

範圍：
上海, 北京, 廣東, 江蘇

區域營運目標：
招商、提升每店營收

小康地區

範圍：
福建, 江西, 河南, 山東

區域營運目標：
提升市占率

開發中地區

範圍：
黑龍江, 貴州, 吉林

區域營運目標：
品牌經營 + 招商(次要)

城市/地區 分類	已發達地區	小康地區	開發中地區	台、港、越	合計
2023/3/31 各地區店家數占比	46%	44%	5%	5%	100%
2023第一季 各地區營收占比	42%	48%	6%	4%	100%
2023第一季 平均單店業績 單位:人民幣仟元	37	43	46	35	40

受到確診高峰影響

財務資料

各通路營收及毛利分析

人民幣仟元

項目	2021年			2022年			2023年第一季		
	收入	成本	毛利率	收入	成本	毛利率	收入	成本	毛利率
美容連鎖 加盟店	1,133,391	172,590	85%	882,993	144,608	84%	201,020	30,920	85%
電商	26,905	10,283	62%	11,857	5,357	55%	2,061	994	52%
醫美	54,236	23,041	58%	25,411	10,902	57%	10,576	3,598	66%
合計	1,214,532	205,914	83.0%	920,261	160,867	83.0%	213,657	35,512	83.0%

財務資料

三年度簡明損益表

單位：仟元

項目	2021年		2022年		2023年 第一季	
	人民幣	新台幣	人民幣	新台幣	人民幣	新台幣
營業收入	1,214,532	5,271,313	920,261	4,069,210	213,657	946,265
營業成本	-205,914	-893,709	-160,867	-711,322	-35,512	-157,279
毛利	1,008,618	4,377,604	759,394	3,357,888	178,145	788,986
毛利率	83%		83%		83%	
推銷費用	-424,604	-1,842,866	-330,536	-1,461,564	-77,890	-344,967
管理費用(含研)	-175,852	-763,233	-162,003	-716,345	-39,680	-175,739
營業利益	408,162	1,771,505	266,855	1,179,979	60,575	268,280
業外收支	64,952	281,904	-5,144	-22,745	57,297	253,763
稅前淨利	473,114	2,053,409	261,711	1,157,234	117,872	522,043
所得稅	-160,857	-698,152	-105,722	-467,482	-28,182	-124,815
稅後淨利	312,257	1,355,257	155,989	689,752	89,690	397,228
每股盈餘 (新台幣元)	3.93	17.05	1.96	8.68	1.14	5.03
現金股利 (次年度發放)	現金股利8.5元/股		現金股利7元/股		N/A	

財務資料

三年度簡明資產負債表

單位：仟元

項目	2021/12/31		2022/12/31		2023/3/31	
	新台幣	%	新台幣	%	新台幣	%
現金及約當現金	5,973,191	60%	5,644,321	66%	3,783,307	43%
應收帳款淨額	3,641	0%	2,103	0%	1,919	0%
存貨淨額	454,865	5%	486,317	6%	465,472	5%
權益法長期投資	215,619	2%	213,149	2%	212,023	2%
固定資產淨額	1,319,890	13%	1,229,695	14%	1,207,899	13%
使用權資產	490,611	5%	410,275	5%	380,450	4%
其他項目	1,577,227	15%	610,122	7%	3,017,195	33%
資產合計	10,035,044	100%	8,595,982	100%	9,068,265	100%
銀行借款	2,505,042	25%	2,180,408	25%	2,161,965	24%
應付帳款	98,810	1%	81,045	1%	77,131	1%
其他應付款	803,571	8%	449,444	5%	380,415	4%
租賃負債	502,616	5%	413,655	5%	381,424	4%
其他項目	1,131,977	11%	820,133	10%	1,016,892	11%
負債合計	5,042,016	50%	3,944,685	46%	4,017,827	44%
股本	794,924	8%	794,924	9%	794,924	9%
資本公積及法定公積	2,633,704	26%	2,732,977	32%	2,748,520	30%
未分配盈餘	2,129,574	21%	1,766,508	21%	2,165,906	24%
其他項目	(565,174)	-6%	(643,112)	-7%	(658,912)	-7%
權益合計	4,993,028	50%	4,651,297	54%	5,050,438	56%

財務資料

現金流量分析

單位:仟元

項目	2021年		2022年		2023年第一季	
	人民幣	新台幣	人民幣	新台幣	人民幣	新台幣
營業活動之現金淨流量	414,198	1,797,702	62,767	277,546	65,077	288,210
投資活動之現金淨流量	-133,270	-578,421	217,718	962,707	-466,353	-2,065,430
-取得或處分不動產、 廠房級設備	-22,187	-96,297	-12,850	-56,820	-1,846	-8,176
-其他項目	-111,083	-482,124	230,568	1,019,527	-464,507	-2,057,254
籌資活動之現金淨流量	-102,196	-440,232	-363,159	-1,604,041	-10,847	-48,543
-發放現金股利	-156,445	-675,685	-216,061	-953,908	0	0
-其他項目	54,249	235,453	-147,098	-650,133	-10,847	-48,543

2023/5 受邀參與「數字化轉型峰會」



Q&A

心模式 · 大未來

聚焦優勢 凝聚團隊 擁抱創新

FOCUS 核·聚·變

聚焦核心優勢 | 凝聚團隊力量 | 擁抱變革創新

CHLITINA
克麗緹娜

RnD
環緹-專業美甲美睫

UP LÍDER
雅樸麗德

新美力
MY BEAUTY FORCE