



# 麗豐股份有限公司 2022第四季營運報告

## Disclaimer

The information contained in this document was verified by an independent third party. Chlitina is not responsible for the accuracy, fairness and completeness of any information contained in this document. The information or opinions contained in this document are provided on a specific date, and Chlitina reserves all rights to update them. Chlitina has no obligation to notify you of any updates after a specific date or any development of the information contained in this document. Chlitina will not accept any liability for any loss resulting from the use of this document or its contents or for other reasons related to this document.

This document does not constitute an offer or solicitation of an offer to purchase shares of Chlitina or any of its subsidiaries or related parties in any jurisdictions. It does not serve as a part of an offer or incentive, nor should it be interpreted as such. Any part thereof does not constitute the basis of any contract or commitment, and should not be relied upon in respect to any contract or commitment.

Your acceptance of this document constitutes your agreement that the information contained in this document is kept strictly confidential.

Securities researchers should have eligibility for securities research and follow any relevant securities laws and regulations and restrictions of the appropriate jurisdiction before publishing research results on Chlitina.

This document is provided for the securities researchers for use as their research reference only. This document or any part thereof cannot be photocopied, copied, forwarded, or in any manner, directly or indirectly transferred to any other person or for public announcement and for any other purpose.

1

公司簡介及概況

2

營運及財務分析

3

Q&A

1

公司簡介及概況

2

營運及財務分析

3

Q&A

## 基本資料

股票代號:	4137 TT (麗豐-KY)
市值:	約新台幣175億元
股本:	新台幣7.95億元
2022全年營收:	人民幣9.2億 / 新台幣40.7億
2022全年淨利:	人民幣1.56億 / 新台幣6.9億
2022股東報酬率:	14%
大股東:	Wealthy Garden (35.29%)

## 營業範圍

營業項目:	自行研、產、銷護膚保養品，除經營美容連鎖加盟通路並跨足電商及醫美。現積極投入各項抗衰、生醫等項目
市場定位:	中高階美容護膚品，華人美容連鎖加盟業的產業龍頭 近年跨足醫美抗衰、健康保養、生技產業投資等項目
主要營運區域:	中國大陸 (營收超過 95%)
主要營運模式:	美容加盟通路、自營醫美診所及電商平臺、策略性投資
自有品牌及規模:	CHLITINA克麗緹娜 _ 美容連鎖加盟通路，全球近5000家店 RnD瓊緹 _ 美甲美睫連鎖加盟通路，已超過600家 雅樸麗德、禾登、晶禾 _ 自營醫美及抗衰老診所，共5家 新美力商城及天貓旗艦 _ 自營電商通路，與實體通路相輔相成

# 發展歷程：30年鍛造出品牌價值及產品力

## 品牌創立年

1989年  
陳武剛博士研發並把**氨基酸**使用于美容保養產品，在臺灣正式創立「**克麗緹娜**」產品系列



## 供應鏈建設

- 2001年 - 2003年
- 於上海松江工業區建置**生產基地**及培訓中心
- 榮獲**中國馳名商標**



## 品牌、產品、管理全方位升級

2017年 - 2019年

- 17年成立“**雅樸麗德**”醫美及抗衰通路
- 18全集團導入數字化管理
- 19年公益升級成立燃燈基金
- 運用專利開發新產品“**童妍精粹液**”榮獲 ELLE年度美妝之星



1989

1997

2003

2007-2015

2017-2019

2020-2022

2023



## 快速發展時期

1997年起  
陳碧華董事長將克麗緹娜產品、**加盟店經營模式**引入大陸，自此邁入了快速成長的軌道



## 穩健拓展及資本化

2007年 - 2015年

- 07年加盟店拓展至大陸各地，門店突破2000家
- 12年全球加盟店正式超過3000家
- 13年臺灣**交易所上市**
- 14年發展電商通路
- 美容業績唯一六度榮獲“**臺灣前25大國際品牌**”“**亞洲品牌大**”“**最具影響力美容連鎖機構**”“**中國特許連鎖百強**”等獎項



不畏疫情、同心多樣化成長  
2020年 - 2022年

- 20年集團多元化發展，投入策略性生醫投資
- 21年後疫情時期營運成果逆勢成長達四成
- 回歸集團競爭強勢“**產品力**”運用穩健基礎、發展再上層樓
- 陳碧華董事長榮獲哈佛商業評論評選“**最佳女性CEO**”

成長  
品牌  
ESG

心模式·大未來

聚焦優勢 凝聚團隊 擁抱創新

# 公司概況：麗豐集團事業體架構





# 營運更新：核心優勢「品牌、產品、培訓」

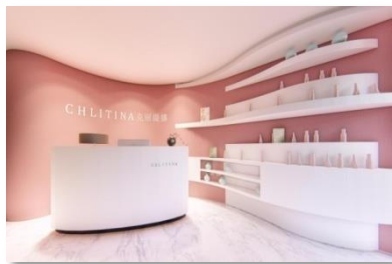
- 1989年創立於台灣，目前旗下擁有**克麗緹娜**、**雅樸麗德**、**RnD**、**新美力**等四大品牌及通路
- 作為亞太地區美容連鎖領域的產業龍頭，公司在**產品研發**、**供應鏈管理**、**品牌打造**、**通路管理**、**O2O整合**等領域優勢顯著
- 公司過往期間保持**高速增長態勢**，近年來跨足**再生醫學**及**抗衰老**等領域，強化執行能力及通路管理，助力擴張戰略高效實行

## 麗豐集團旗下四大品牌通路

CHLITINA | 克麗緹娜

美容連鎖加盟店

**4969** 家連鎖店



RnD Professional Manicure  
環繞專業美甲

美甲美睫連鎖加盟店

**600** 家連鎖店



UP LÍDER 雅樸麗德

自營再生醫學、抗衰中心

**3** 家醫美 **2** 家抗衰中心



新美力  
Beauty Health Happiness

線上用戶電商平臺

平臺會員近 **80萬**



FOCUS  
心模式·大未來

聚焦優勢 凝聚團隊 擁抱創新

# 營運更新：核心優勢「品牌、產品、培訓」

## 質量在先，榮譽為證：克麗緹娜(中國)再次獲獎



此項榮譽係由中國質量協會(CAQI)頒發，旨在表彰在質量管理領域做出傑出貢獻的企業。克麗緹娜(中國)貿易有限公司憑藉其在產品質量、服務質量及品牌信譽方面的卓越表現，榮獲此項殊榮。

**茲此證明**  
克麗緹娜(中國)貿易有限公司  
全國質量誠信先進企業  
(2021年1月調查匯總和承諾展示公告)



此項榮譽係由中國質量協會(CAQI)頒發，旨在表彰在質量管理領域做出傑出貢獻的企業。克麗緹娜(中國)貿易有限公司憑藉其在產品質量、服務質量及品牌信譽方面的卓越表現，榮獲此項殊榮。

**茲此證明**  
克麗緹娜(中國)貿易有限公司  
全國美容服務行業質量領先品牌  
(2020年1月-2023年1月調查匯總和承諾展示公告)



此項榮譽係由中國質量協會(CAQI)頒發，旨在表彰在質量管理領域做出傑出貢獻的企業。克麗緹娜(中國)貿易有限公司憑藉其在產品質量、服務質量及品牌信譽方面的卓越表現，榮獲此項殊榮。

**茲此證明**  
克麗緹娜(中國)貿易有限公司  
全國美容服務行業質量領先企業  
(2020年1月-2023年1月調查匯總和承諾展示公告)

## 生產基地：微碩(上海)日用品有限公司



## 克麗緹娜二代店



新式·大未來  
聚焦優勢 凝聚團隊 擁抱創新

# 營運更新：核心優勢「品牌、產品、培訓」

## 主營地區各省份巡迴培訓課程



Beautiful Body

### 克丽缇娜

美体体验式成交训练营

呼和浩特站

CHLITINA 克丽缇娜

GERMES 哲美

14 March



## 哲美學院固定線下培訓課程



<b>刘红彤</b> 美容导师培训师 从事美容10年	<b>潘纬</b> 资深美容培训师 从事美容17年以上
<b>王云云</b> 美容培训师 从事美容10年	<b>李香莲</b> 美容培训师 从事美容10年



### F88 特训班



# 營運更新：「凝聚、增長」...解封後的唯一主旋律



1

公司簡介及概況

2

營運及財務分析

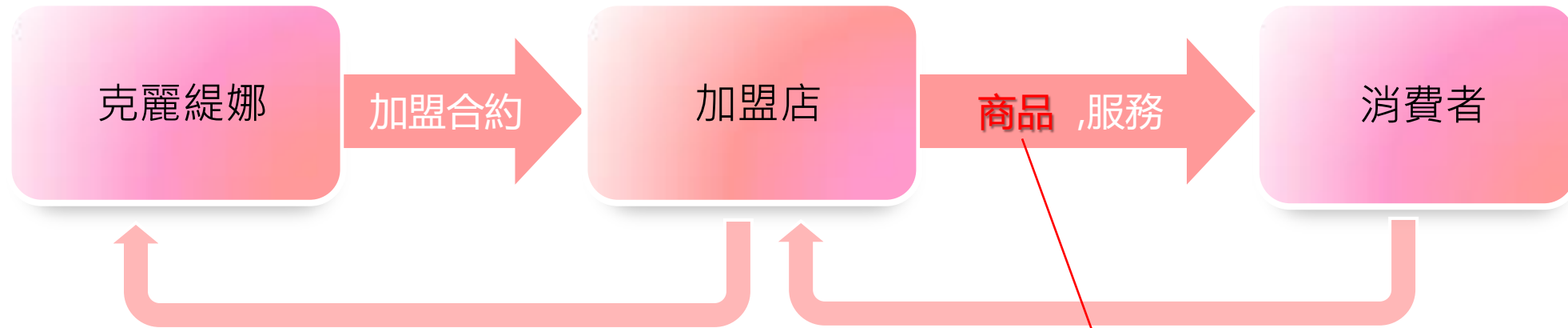
3

Q&A

# 營運說明：主營通路克麗緹娜連鎖加盟店

培訓課程：集中、分散  
美容產品：銷售用、店內用

銷售護膚產品(GP約50%)  
提供服務(GP約90%)



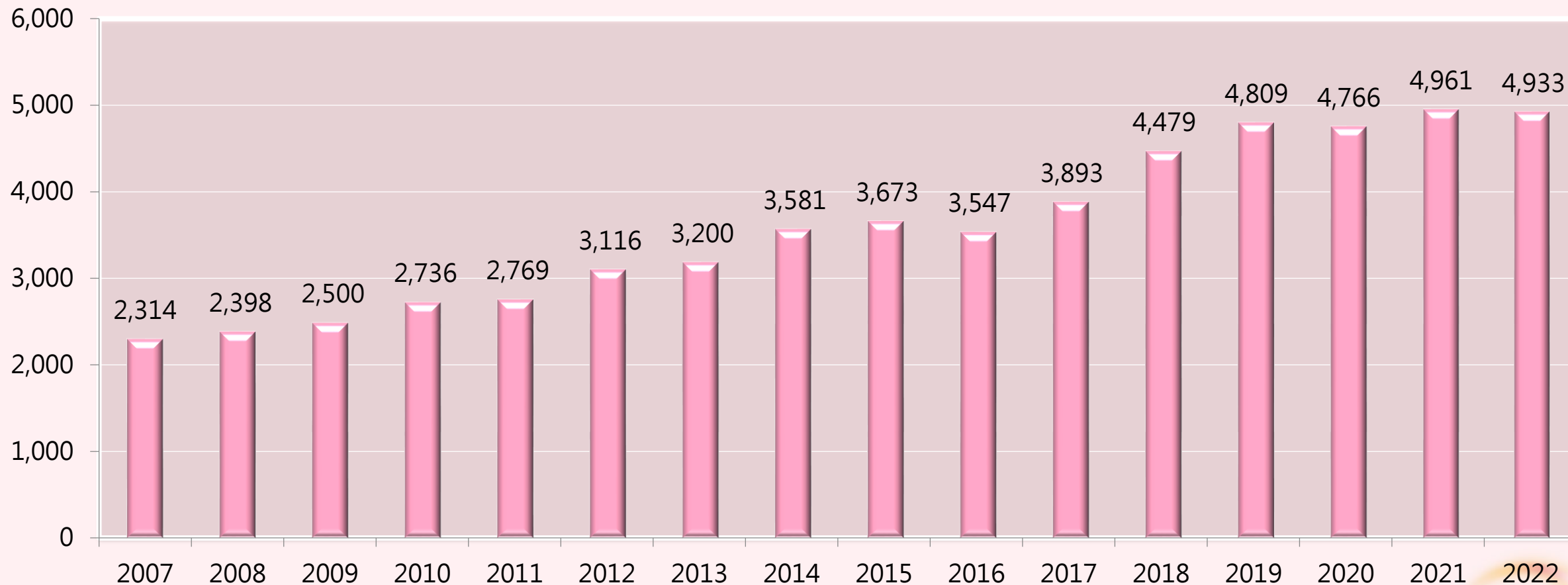
加盟金收入及銷售收入  
要求最低進貨額  
要求標準店面招牌

投資約CNY70萬~100萬  
負擔租金、人事、經營等  
約2~3年可收回投資

強化產品面向，在  
疫情下持續發揮關  
鍵拉貨力道

# 主營通路：加盟店家數

## 克麗緹娜-加盟店數



# 主營通路：加盟店家分布





## 主營通路：加盟店家年資分析

### 克麗緹娜加盟店(陸)年資vs營收

克麗緹娜加盟店 (中國大陸)	<1 年	1-3 年	3-5 年	5-10 年	>10 年	合計
2022/12/31 店家數占比	6%	24%	24%	27%	19%	100%
2022全年 營收占比	6%	21%	23%	29%	21%	100%
2022全年 平均單店業績 單位:人民幣仟元	174	159	175	197	201	182

# 主營通路：加盟店家區域分析

- 1.穩固已發達及小康地區之店家為優先，期望提升每店貢獻及招商
- 2.開發中地區加強品牌經營，提高知名度及形象

## 已發達地區

**範圍:**  
上海, 北京, 廣東, 江蘇

**區域營運目標:**  
招商、提升每店營收

## 小康地區

**範圍:**  
福建, 江西, 河南, 山東

**區域營運目標:**  
提升市占率

## 開發中地區

**範圍:**  
黑龍江, 貴州, 吉林

**區域營運目標:**  
品牌經營 + 招商(次要)

城市/地區 分類	已發達地區	小康地區	開發中地區	台、港、越	合計
2022/12/31 各地區店家數占比	46%	44%	5%	5%	100%
2022全年 各地區營收占比	46%	46%	5%	3%	100%
2022全年 平均單店業績 單位:人民幣仟元	180	185	177	120	179

# 財務資料

## 各通路營收及毛利分析

人民幣仟元

項目	2020年			2021年			2022年		
	收入	成本	毛利率	收入	成本	毛利率	收入	成本	毛利率
美容連鎖 加盟店	888,436	121,658	86%	1,133,391	172,590	85%	882,993	144,608	84%
電商	36,944	9,383	75%	26,905	10,283	62%	11,857	5,357	55%
醫美	21,796	7,311	66%	54,236	23,041	58%	25,411	10,902	57%
其他	199	2,860	-1337%	-	-	-	-	-	-
合計	947,375	141,212	85.0%	1,214,532	205,914	83.0%	920,261	160,867	83.0%

# 財務資料

## 三年度簡明損益表

單位：仟元

項目	2020年		2021年		2022年	
	人民幣	新台幣	人民幣	新台幣	人民幣	新台幣
營業收入	947,375	4,055,996	1,214,532	5,271,313	920,261	4,069,210
營業成本	-141,212	-604,571	-205,914	-893,709	-160,867	-711,322
毛利	806,163	3,451,425	1,008,618	4,377,604	759,394	3,357,888
毛利率	85%		83%		83%	
推銷費用	-366,185	-1,567,748	-424,604	-1,842,866	-330,536	-1,461,564
管理費用(含研)	-178,313	-763,411	-175,852	-763,233	-162,003	-716,345
營業利益	261,665	1,120,266	408,162	1,771,505	266,855	1,179,979
業外收支	63,928	273,695	64,952	281,904	-5,144	-22,745
稅前淨利	325,593	1,393,961	473,114	2,053,409	261,711	1,157,234
所得稅	-101,447	-434,325	-160,857	-698,152	-105,722	-467,482
稅後淨利	224,146	959,636	312,257	1,355,257	155,989	689,752
每股盈餘 (新台幣元)	2.82	12.09	3.93	17.05	1.96	8.68
現金股利 (次年度發放)	現金股利8.5元/股		現金股利12元/股		擬發放 現金股利7元/股	

# 財務資料

## 三年度簡明資產負債表

單位：仟元

項目	2020/12/31		2021/12/31		2022/12/31	
	新台幣	%	新台幣	%	新台幣	%
現金及約當現金	5,347,749	60%	5,973,191	60%	5,644,321	66%
應收帳款淨額	5,662	0%	3,641	0%	2,103	0%
存貨淨額	467,385	5%	454,865	5%	486,317	6%
權益法長期投資	218,080	2%	215,619	2%	213,149	2%
固定資產淨額	1,376,374	15%	1,319,890	13%	1,229,695	14%
使用權資產	575,659	6%	490,611	5%	410,275	5%
其他項目	972,877	11%	1,577,227	16%	610,122	7%
<b>資產合計</b>	<b>8,963,786</b>	<b>100%</b>	<b>10,035,044</b>	<b>100%</b>	<b>8,595,982</b>	<b>100%</b>
銀行借款	2,192,959	24%	2,505,042	25%	2,180,408	25%
應付帳款	71,654	1%	98,810	1%	81,045	1%
其他應付款	793,091	9%	803,571	8%	449,444	5%
租賃負債	571,246	6%	502,616	5%	413,655	5%
其他項目	926,521	10%	1,131,977	11%	820,133	10%
<b>負債合計</b>	<b>4,555,471</b>	<b>51%</b>	<b>5,042,016</b>	<b>50%</b>	<b>3,944,685</b>	<b>46%</b>
股本	794,924	9%	794,924	8%	794,924	9%
資本公積及法定公積	2,616,716	29%	2,633,704	26%	2,732,977	32%
未分配盈餘	1,469,479	16%	2,129,574	21%	1,766,508	21%
其他項目	(472,804)	-5%	(565,174)	-6%	(643,112)	-7%
<b>權益合計</b>	<b>4,408,315</b>	<b>49%</b>	<b>4,993,028</b>	<b>50%</b>	<b>4,651,297</b>	<b>54%</b>

應收帳款週轉率  
2021年1133(次)  
2022年1416(次)

存貨週轉率  
2021年1.81(次)  
2022年1.42(次)

# 財務資料

## 現金流量分析

單位:仟元

項目	2020年		2021年		2022年	
	人民幣	新台幣	人民幣	新台幣	人民幣	新台幣
營業活動之現金淨流量	355,404	1,521,646	414,198	1,797,702	62,767	277,546
投資活動之現金淨流量	-180,711	-766,398	-133,270	-578,421	217,718	962,707
-取得或處分不動產、 廠房級設備	-22,961	-98,303	-22,187	-96,297	-12,850	-56,820
-其他項目	-157,750	-668,095	-111,083	-482,124	230,568	1,019,527
籌資活動之現金淨流量	-194,513	-813,766	-102,196	-440,232	-363,159	-1,604,041
-發放現金股利	-245,814	-1,033,401	-156,445	-675,685	-216,061	-953,908
-其他項目	51,301	219,635	54,249	235,453	-147,098	-650,133

償還  
銀行借款



**Q&A**

# 核·聚·變

聚焦核心優勢 | 凝聚團隊力量 | 擁抱變革創新

CHLITINA  
克麗緹娜

RnD  
瑗緹-專業美甲美睫

UP LÍDER  
雅樸麗德

新美力  
MY BEAUTY FORCE